

## Iht. adresseliste

DERES REF: | VÅR REF: 418196-1  
DOKUMENTKODE: 418196-1-PLAN-PBL-016\_rev00  
TILGJENGELIGHET: Åpen

Trondheim den 13. september 2017

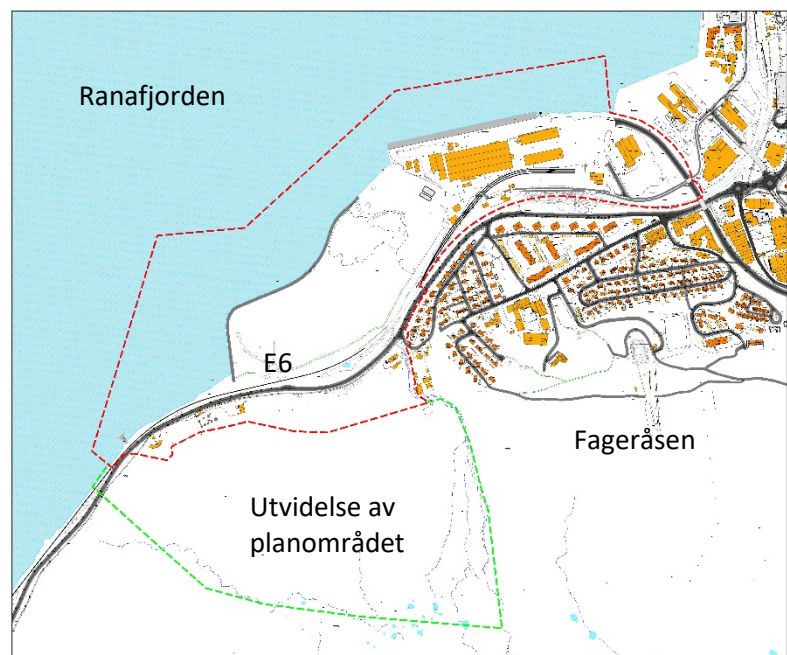
## REGULERINGSPLAN FOR RANA INDUSTRI- OG INTERMODALE TERMINAL

### Varsel om utvidelse av planområdet

Viser til tidligere varsel om oppstart av arbeid med reguleringsplan med høring og offentlig ettersyn av planprogram i januar 2017 og Rana kommunes utsending av planforslag til høring og offentlig ettersyn i august 2017.

Vi varsler med dette om at planområdet utvides inn på deler av eiendommene gnr./bnr. 20/4, 18/6 og 300/1.

Hensikten er å ivareta sikkerhet mot skred og steinsprang. Arealer sør for E6 og gang-/sykkelvegen ønskes regulert til friluftsmål med faresone ras og skred og med bestemmelser for å opprettholde skogen i området. Det vil sannsynligvis bli foreslått at flatehogst, bygging av skogsveg eller velteplass ikke tillates. Uttak av enkelttrær og andre tiltak for fornying, tillates dersom tiltakene skjer på en mest mulig skånsom måte. Utvidelsen vurderes ikke å kreve ny konsekvensutredning.



*Kartutsnittet over viser avgrensning av planområdet som er varslet tidligere med rød stiplet linje og utvidelse av planområdet med grønn stiplet linje.*

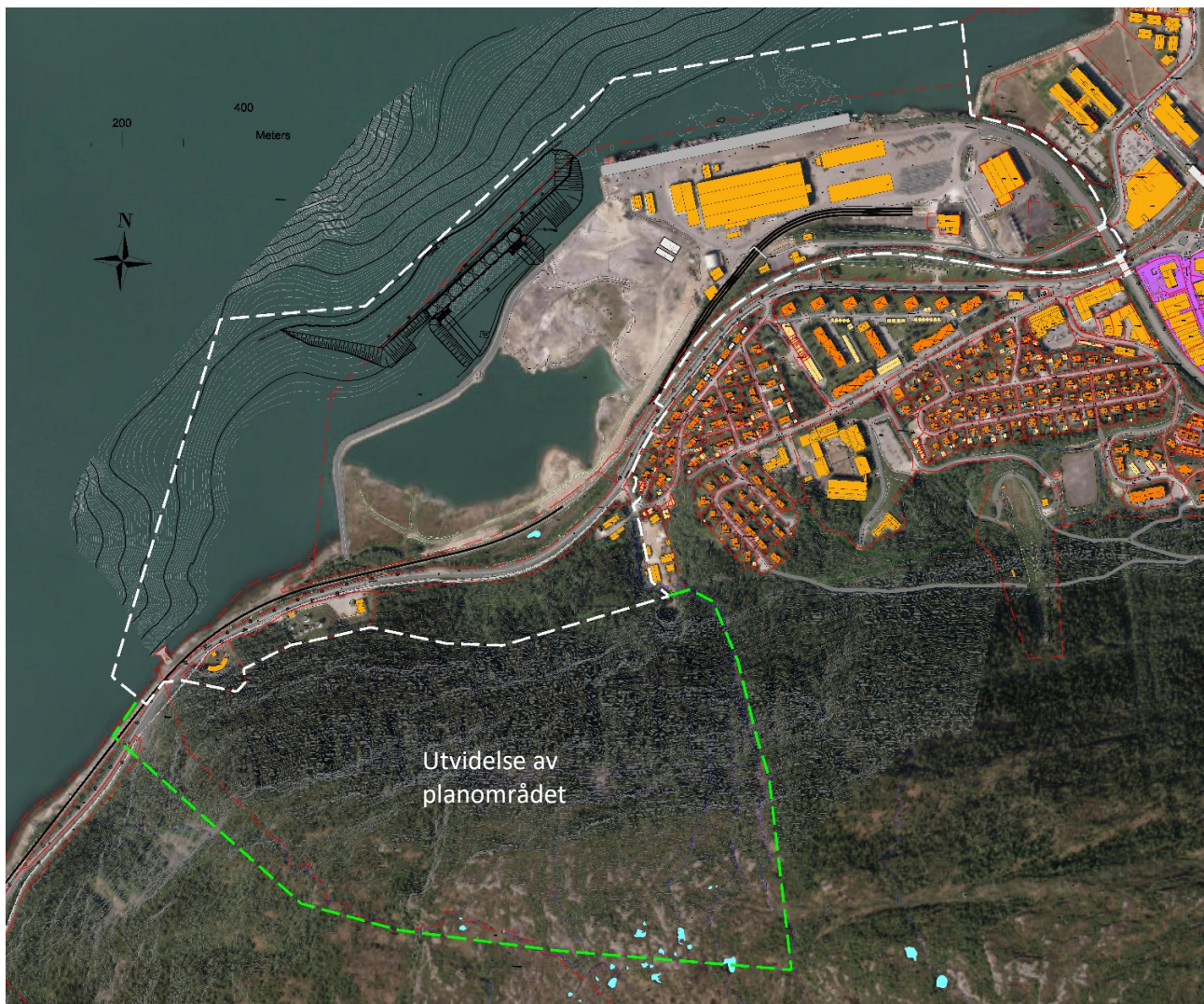
Flere opplysninger finnes på [www.multiconsult.no/aktuelt](http://www.multiconsult.no/aktuelt), [www.mip.no](http://www.mip.no) og [www.rana.kommune.no](http://www.rana.kommune.no).

Spørsmål kan rettes til undertegnede.

**Uttalelser til varselet sendes innen 06.10.17 til:**

[sissel.enodd@multiconsult.no](mailto:sissel.enodd@multiconsult.no) eller

Multiconsult ASA v/ Sissel Enodd, Pb. 6230 Sluppen, 7486 Trondheim



Flybildet over viser avgrensning av planområdet som er varslet tidligere med hvit stiplet linje og utvidelse av planområdet med grønn stiplet linje. Eiendomsgrenser er vist med rød stiplet linje.

Med vennlig hilsen

**Multiconsult**

*Sissel Enodd*

SISSEL ENODD

Landskapsarkitekt/Arealplanlegger

(+47) 73 10 32 63 / 45 26 95 62 | [sissel.enodd@multiconsult.no](mailto:sissel.enodd@multiconsult.no)