

Luftig egentrening

Det gir en ekstra spiss på arbeidsdagen å få mulighet til å henge 46 meter over bakken, fra det som kalles verdens største personløfter, en JLG 1500 SJ.

Etter å ha gjennomført et kurs for brukere av personløftere i tilknytning til arbeid i høyden, benyttet personell fra MIP Sikkerhetssenter personløfteren til å øve på nedfiring og redning. Slik fikk de mulighet til å kombinere egentrening med opplæring av andre.

Kurs i bruk av personløftere

Onsdag 26. og torsdag 27. juni gjennomførte MIP Sikkerhetssenter kurs i sikker bruk av personløftere ved arbeid i høyden. Her var det 20 deltakere fra bedrifter i og utenfor Mo Industripark. Kurset gikk over to dager, der andre dag i hovedsak ble brukt til praktiske øvelser for deltakerne.

Kurset fokuserer på tre "barrierer" for å forhindre ulykker med bruk av personløfter.

- Først og fremst er det viktig at brukerne har fått en god opplæring og trening i bruk av de ulike typer av personløftere. Videre er det viktig, som en del av det å arbeide med fallsikringsutstyr i høyden, at de som skal bruke personløfteren utarbeider en redningsplan som omhandler hvordan man skal bli reddet ned dersom man blir hengende utenfor eller nedenfor kurven, eller trenger noen til å operere nødsenkingen, forteller kursansvarlig ved MIP Sikkerhetssenter i Mo Industripark AS, Asle Hjartøy. Han sier at redningsplanen og eventuelt utstyr til bruk for redning må være på plass før arbeidet starter, og det skal være en naturlig del av "Sikker jobbanalyse" (SJA) som skal gjennomføres for denne typen arbeid.

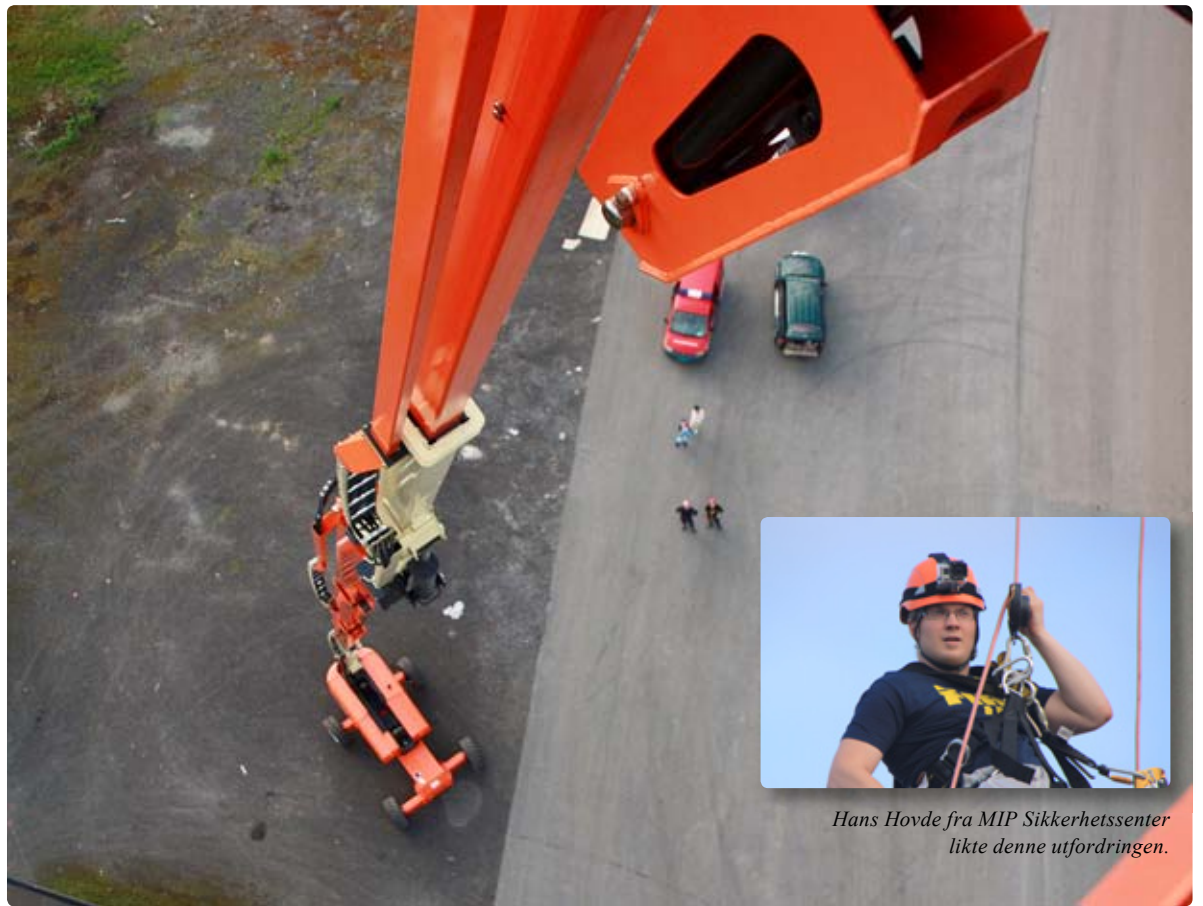
- Tiden som er tilgjengelig er begrenset, før den som henger i selen får problemer. Dette gjelder særlig dersom personen blir skadet eller er bevisstløs som følge av fallet, sier Hjartøy.

Han legger til at ekstra sikringsperson på bakken, og eventuelt en ekstra personløfter i beredskap, er gode sikringstiltak. Den tredje barrieren for å forhindre ulykker består i assistanse fra redningspersonell.

Personell fra MIP Sikkerhetssenter øver jevnlig på denne typen operasjoner.

Prioritert område

- Vi har over flere år arbeidet målrettet



Til kurset var det leid inn en JLG 1500 SJ fra Momek Group AS, - det som kalles verdens største personløfter. Her er det 45,7 meter over bakken.



Nedfiring fra toppen. Det gjelder å ha kontroll med eventuell høydeskrekke

i industriparken for at arbeid i høyden skal bli sikrere.

Det har resultert i en egen prosedyre for alle som skal arbeide i høyden inne i industriparken, både ansatte i bedrifter her og innleid personell, sier Asle Hjartøy. I HMS-gruppa for industriparken er det satt ekstra fokus på arbeid i høyden, og spesielt på risiko ved feil bruk av personløftere. Både nasjonalt og lokalt har det vært flere alvorlige ulykker i forbindelse med bruk av personløftere og arbeid i høyden, og for fem år siden førte dette til en dødsulykke i

industriparken. Tilfeldigheter har gjort at andre ulykker i industriparken ikke har fått like alvorligere utfall.

- I prosedyren og i forskrifter framgår det at det er krav om opplæring i forbindelse med arbeid i høyden. Dette gjelder ikke minst for bruk av personløftere, forteller Asle Hjartøy.

Arbeid i høyden defineres som arbeid over to meter over bakke eller golv på sted uten godkjent rekkverk. Da skal det enten benyttes fast stillas, fallsikringsutstyr eller personløfter.

Enkelte bedrifter har gått lenger, og definerer arbeid over 1,5 meter som arbeid i høyden.

- En personløfter er en midlertidig arbeidsplattform, og et godt redskap. Den kan imidlertid også være et farlig redskap, noe statistikken dessverre bekrefter, sier Hjartøy. Han legger til at både innenfor og utenfor industriparken skal man alltid være sikret når man flytter en selvgående personløfter. I tillegg skal man alltid være sikret når man arbeider fra en personløfter inne i Mo Industripark.

- Vi anbefaler fallforhindrende utstyr, men fallsikringsutstyr kan også benyttes. Bruk av slikt utstyr krever dokumentert opplæring, sier han.

Redning fra høyde

- I tillegg til å gi kurs for andre, øver våre folk på redning av personell, også i forbindelse med arbeid i høyden. Når vi nå hadde muligheten til å øve fra denne høyden, sørget vi for å øve også selv. Normalt øver personellet i vårt eget øvingslokale inne i Mo Industripark, og øvelser er også gjennomført inne i noen av bedriftene, avslutter Asle Hjartøy.